



Caractéristiques

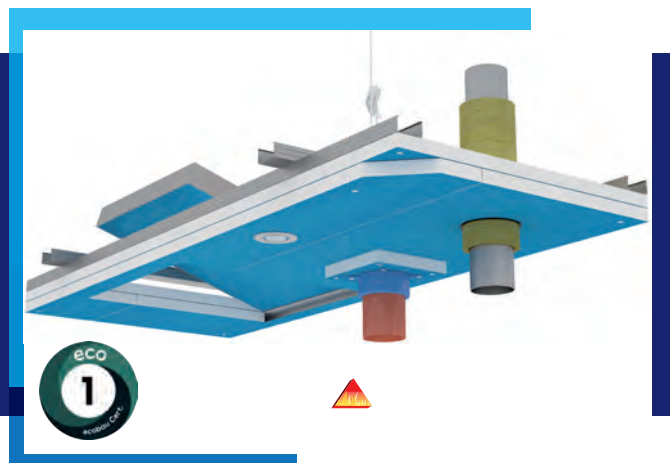
- Épaisseur de paroi minimale et peu encombrante
- Passages et encastremets
- Utilisation en intérieur et en extérieur semi-exposé
- Écologique et durable - ecobau

Attestation

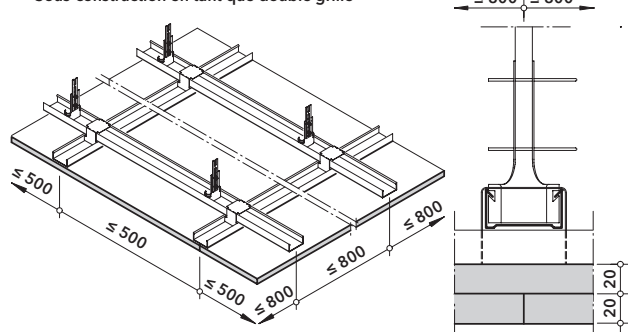


N° AEAI 32028 EI 120 RF1 2x 20 mm

CE Déclaration de performance PROMATECT®-100X



Sous-construction en tant que double grille



Remarques générales

Ce plafond suspendu est réalisé avec des panneaux PROMATECT®-100X spécialement fabriqués pour la Suisse.

Les passages de tuyaux et de câbles, ainsi que l'installation de lampes encastrées et de trappes d'inspection sont prouvées.

Pour préparer les traitements de surface, les joints des panneaux doivent être enduits avec le mastic de Promat® et renforcés avec des bandes de tissu disponibles dans le commerce.

Détail A et B

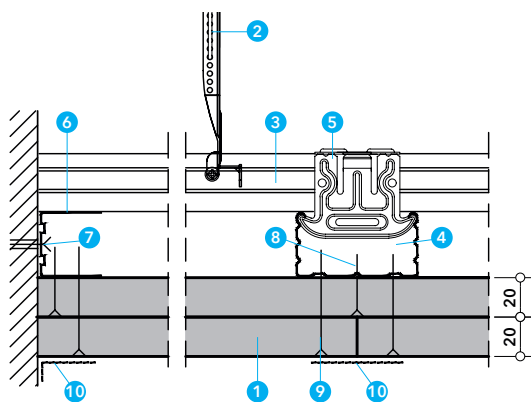
Les suspensions sont fixées au plafond massif à l'aide de fixations appropriées.

Les joints des panneaux de la couche supérieure doivent toujours être placés sous les profilés de plafond. La première couche de PROMATECT®-100X est fixée directement dans les profilés à l'aide de vis Promat®.

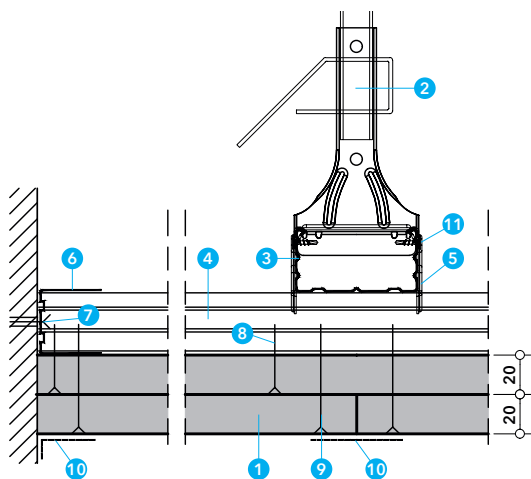
La deuxième couche de panneaux est fixée directement dans les profilés avec un décalage d'au moins une distance entre les profilés (longitudinale + transversale).

Les joints des panneaux de la couche inférieure doivent être enduits de mastic de Promat®. Les joints doivent être armés avec des renforts disponibles dans le commerce.

Pour obtenir une belle surface, nous recommandons un traitement complet traitement de surface avec Promat®.

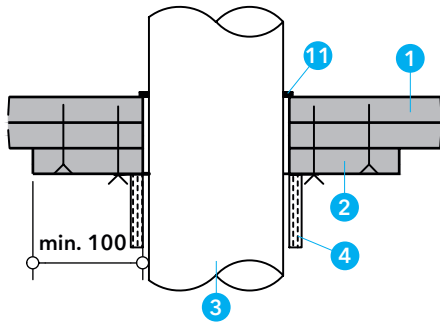


Détail A

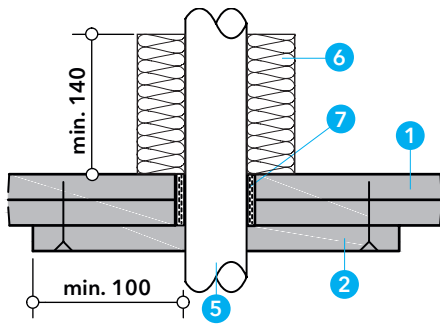


Détail B

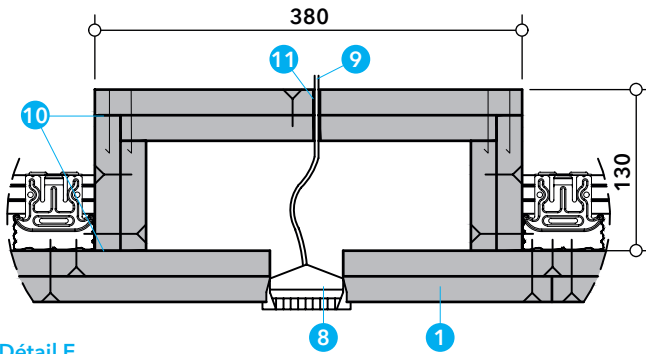
- 1) Plaque coupe-feu PROMATECT®-100X 2x 20 mm - EI 120
- 2) Suspension, entraxe ≤ 750 mm
- 3) Nonius, bande de fer perforée ou suspension rapide
- 4) Profilé supérieur de plafond CD 60/27, entraxe ≤ 800 mm
- 5) Profilé inférieur de plafond CD 60/27, entraxe ≤ 500 mm
- 6) Raccord en croix pour profil de plafond CD CD60/27
- 7) Profilé périphérique UD27
- 8) Fixation périphérique Vis ≥ M10, l ≥ 45 mm, entraxe ≤ 500 mm
- 9) Vis Promat® 4624, 3,5 x 55 pour profil CD, entraxe ≈ 170 mm
- 10) Vis Promat® 4624, 3,5 x 35 pour profil CD, entraxe ≈ 510 mm
- 11) Spachtelmasse
Schrauben+Rand Promat®-Filler PRO oder Promat®-Ready Mix PRO
Fugen+Flächen Promat®-Filler PRO oder Promat®-Ready Mix PRO mit Fugenband bauseits



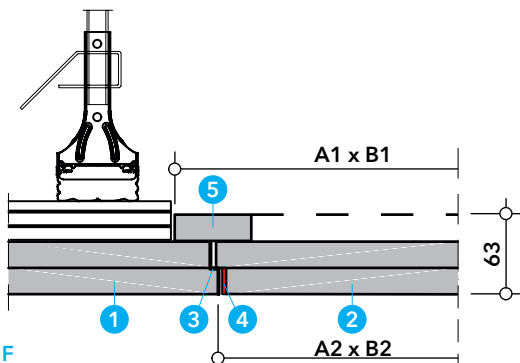
Détail C



Détail D



Détail E



Détail F

Détail C, D et E

Les passages d'installations n'ont aucune influence sur la résistance au feu.

Pour les passages de tuyaux, il faut poser un doublage de 20 mm PROMATECT®-100X en dessous du plafond

- Les tuyaux inflammables doivent être obturés sous le plafond avec la manchette coupe-feu PROMASTOP®-FC.
- Les tuyaux incombustibles sont obturés avec PROMASTOP®-W à l'intérieur du plafond. Au-dessus du plafond, le tuyau doit être isolé avec de la laine minérale.
- Les câbles individuels sont obturés avec du mastic de Promat.

- 1) Plaque coupe-feu PROMATECT®-100X 2x 20 mm - EI 120
- 2) Doublage PROMATECT®-100X, é = 20 mm
- 3) Tuyau inflammable, PP ou PE, Ø ≤ 110 mm
- 4) Manchette coupe-feu PROMASTOP®-FC6
- 5) Tuyau incombustible, acier, Ø ≤ 42 mm
- 6) Isolation en laine de roche, 100 kg/m³, é ≥ 30 mm, l ≥ 140 mm
- 7) PROMASTOP®-W
- 8) Luminaire encastré
- 9) Câble
- 10) Adhésif K84 - Promat®
- 11) PROMASEAL®-A

Détail F

Pour les révisions dans le vide de plafond, une trappe d'inspection est prouvée.

- 1) Plaque coupe-feu PROMATECT®-100X 2x 20 mm - EI 120
- 2) Trappe d'inspection pour plafonds composée de
- 3) Cadre de montage
- 4) PROMASEAL®-PL
- 5) Doublage en PROMATECT®-100X, é = 20 mm

Intérieure mm	Extérieure A1 x B1 mm	Découpe A2 x B2 mm
300 x 300	350 x 350	310 x 310
600 x 400	650 x 450	610 x 410



DESCRIPTION

La trappe d'inspection verrouillable EI 120 et le cadre de montage ont un cadre périphérique en profilés métalliques.

Un doublage de 50x20 mm en PROMATECT®-100X est fixé sur la trappe d'inspection.

Le remplissage, d'une épaisseur nominale de 40 mm, est constitué d'une double couche de PROMATECT®-100X d'un poids nominal de 17 kg/m², fixée sur la face inférieure du cadre de délimitation.

Le PROMASEAL-PL est fixé sur le pourtour pour assurer l'étanchéité.

APPLICATION

La trappe d'inspection est utilisée dans les plafonds suspendus coupe-feu pour permettre l'inspection de l'espace vide et du plafond situé au-dessus.

MONTAGE

Le cadre de montage est fixé à la structure métallique à l'aide de vis.

Les bords et les têtes de vis doivent être remplis de mastic à plâtre Promat-Filler PRO ou Promat-Ready Mix PRO.

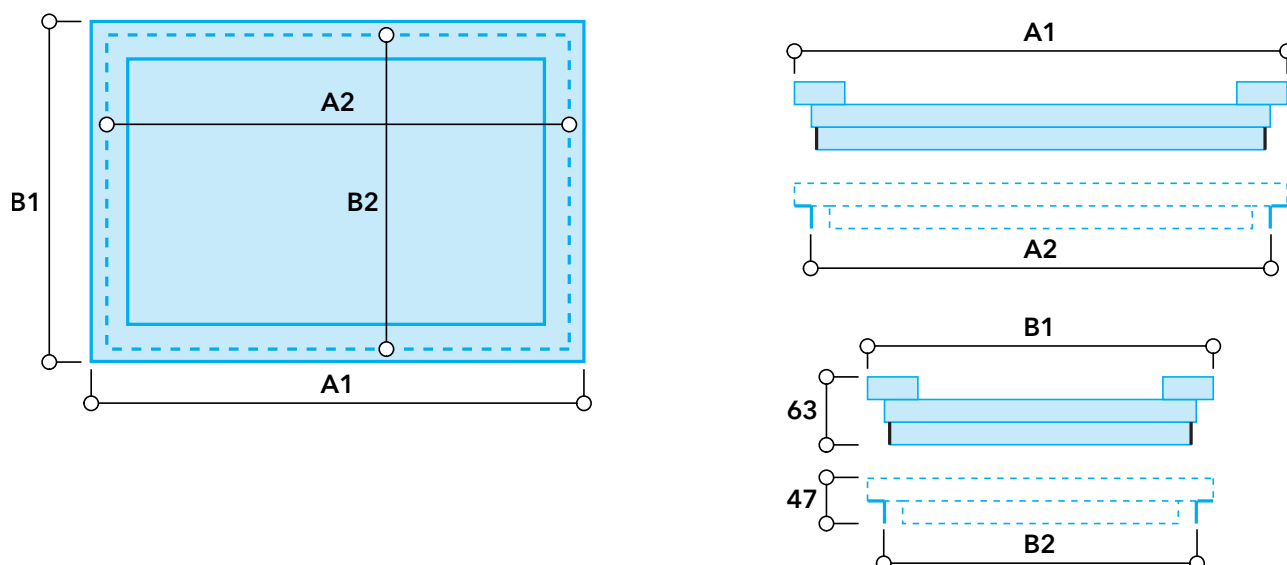
CONDITIONNEMENT et STOCKAGE

1 pièce par paquet. Conserver dans un endroit frais et sec.

CONSIGNES DE SÉCURITÉ

Voir les fiches de données de sécurité pour les différents composants.

DIMENSIONS



Intérieure mm	Extérieure A1 x B1 mm	Découpe A2 x B2 mm	Épaisseur mm
300 x 300	350 x 350	310 x 310	63
600 x 400	650 x 450	610 x 410	63



Caractéristiques

- à liant minéral, dimensions stables
- Masse volumique $\approx 840 \text{ kg/m}^3$
- peut être peint et tapissé
- résistant à l'humidité
- Application intérieure et extérieure semi-exposée
→ Déclaration de performance - DoP (Typ Y, Z₂)
- ecobau 1 - Écologique et durable

Formats et poids (+20 °C, 65 % r.F.) ⁽¹⁾

Formats standards B x L	1200 x 2000 mm ($\pm 0.5 \text{ mm}$)	
	1200 x 2500 mm ($\pm 0.5 \text{ mm}$)	
Épaisseur et poids	12 mm $+0/-1 \text{ mm}$	ca. 10,0 kg/m ²
* disponible uniquement en format standard 1200 x 2000 mm	20 mm $\pm 2,0 \text{ mm}$ *	ca. 16.9 kg/m ²

⁽¹⁾ Pour déterminer le poids lors du montage, il convient de considérer que les valeurs du présent tableau sont des valeurs moyennes

Données techniques et caractéristiques

Réaction au feu	A1 incombustible → RF1 N° AEAI 32 019	
Surfaces	Recto et verso lisses, surface bleue	
Masse volumique ρ	840 ($\pm 10\%$) kg/m ³	
Conductivité thermique, λ	0.25W/mK	
Durée de vie alternance gel-rosée (EN 12467)	25 cycles avec humidité rel. de 95 %	
Coefficient de résistance à la diffusion de vapeur d'eau μ	11 - 14	
Stabilité des dimensions (EN 318)	65%RH 20°C → 85%RH 20°C	
	- longueur:	0.1mm/m
	- travers:	0.1mm/m
	65%RH 20°C → 30%RH 20°C	
	- longueur:	-0.4mm/m
	- travers:	-0.3mm/m

Valeurs statiques	en longueur	en travers
Résistance à la pression \perp	> 4 MPa	> 4 MPa
Résistance à la flexion σ_{rupture}	> 4 MPa	> 3 MPa
Résistance à la traction	> 1 MPa	> 0.6 MPa
Module d'élasticité E (12 mm)	> 2000 MPa	> 2000 MPa

Description de produit

PROMATECT®-100X est un innovant et incombustible plaque coupe-feu, qui a été spécialement développé pour le compartimentage du feu. PROMATECT®-100X est un produit à base de silicate et de sulfate avec une matrice minérale PROMAXON®. Le noyau est épaissi par des additifs et renforcé par des fibres.

Domaines d'application

Production de composants pour la protection contre l'incendie dans les domaines de la construction de bâtiments, par exemple

- Plafonds coupe-feu
- Membranes pour plafonds
- Murs et rénovation de murs existants
- Cloisons autoportantes

PROMATECT®-100X a une durée de vie prévue de 25 ans pour une application interne ou semi-exposée.

Traitement

PROMATECT®-100X est extrêmement facile à couper (couteau) et à réparer.

PROMATECT®-100X peut être travaillé avec des outils normaux pour le bois et peut être scié, fraisé et percé.

Le façonnage (sciage, perçage, meulage, etc.) produit de la poussière. La poussière peut nuire à la santé. Éviter le contact avec les yeux et la peau. Ne pas respirer la poussière. La poussière doit être aspirée. Les valeurs limites relatives à la poussière doivent être respectées (demander des Informations de sécurité).

Consignes de sécurité

Veuillez consulter notre fiche d'information sur la sécurité.

Transport / stockage / Élimination

Transport	Pour décharger des palettes entières, il faut utiliser une grue ou un chariot élévateur. Les panneaux individuels doivent être transportés à la verticale.
Stockage	stocker au sec et à plat
Élimination	Les chutes peuvent être éliminées comme matériaux de construction à base de plâtre. (EAK 17 08 00)

Sauf indication contraire, les données techniques se réfèrent à des valeurs moyennes de production et sont soumises aux fluctuations habituelles de production et (le env. échéant) aux tolérances indiquées. Si nécessaire, les certificats des produits sont disponibles. Elles doivent être respectées, même si elles ne sont pas mentionnées. Les informations figurant sur les produits ou leur emballage ainsi que les fiches de données de sécurité, qui peuvent nous être demandées, doivent être respectées.

Le PROMATECT®-100X peut être facilement recouvert de peinture, de crépi ou de papier peint.
La surface bleue n'est que faiblement absorbante et peut être recouverte à peu de frais.

Les indications des fabricants de revêtements doivent être respectées.

En cas de doute, il est recommandé de procéder à un essai personnel avant d'effectuer les travaux de revêtement définitifs.

En règle générale, les peintures ou les revêtements d'une épaisseur maximale de 1,5 mm n'affectent pas la durée de résistance au feu prouvée de la construction Promat concernée.



Couleurs

Les systèmes de peinture suivants conviennent

- Peintures à dispersion p.ex. sans couche de fond, 2x peinture
- Peintures au silicate
- Peintures PU par ex. prélaque adhésive, email adhésif
- Peintures à la résine acrylique, etc.

Selon l'effet de surface ou la fonction de protection souhaités, il convient de choisir le système de peinture approprié.

Pour la préparation de PROMATECT®-100X, il convient de respecter les indications du fabricant de peinture. Cela concerne également la possibilité d'utiliser la peinture sous forme diluée comme sous-couche.



Enduit de surface, ribage complet

Pour obtenir une belle surface, nous recommandons un traitement complet traitement de surface avec Promat®.

Pour les autres systèmes d'enduit, il convient d'appliquer un fond d'enduit selon les indications du fabricant d'enduit.

Ensuite, toutes sortes d'enduits et de mastics peuvent être appliqués.



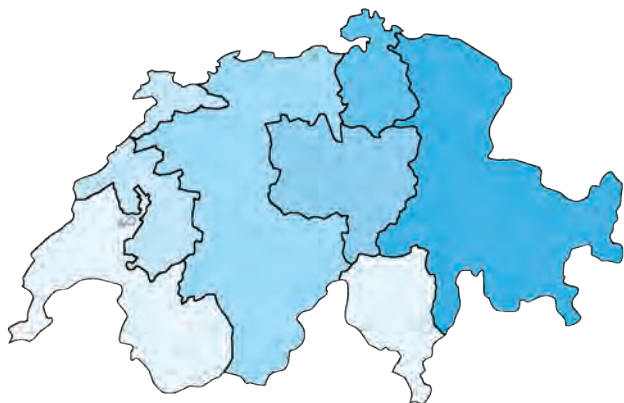
Papier peint

Avant de tapisser le PROMATECT®-100X, il est recommandé de le prétraiter avec une sous-couche pour papier peint.

D'autres apprêts sont également possibles, si les indications du fabricant de la colle à papier peint le permettent.

Il en va de même pour une sous-couche de colle diluée.

Votre interlocuteur



Siège social

Promat AG

Industriestrasse 3
9542 Münchwilen
Tel. 052 320 94 00
FAX 052 320 94 02
office@promat.ch



Toujours à jour dans le Web

www.promat.ch



LinkedIn

suffit de suivre **#Promat Switzerland**



Promat Focus

Le bulletin d'information électronique de Promat vous permet d'être tenu au courant de nos nouvelles et de nos informations.

Inscrivez-vous maintenant:

www.promat.ch/fr/newsletter

Cantons: GE, VD, VS, TI



Frank Feller

Tel. +41 79 887 04 65
feller@promat.ch

Cantons: FR, JU, NE



Daniel Berger

Tel. +41 79 781 67 41
berger@promat.ch

Cantons: AG, BE, BL, BS, SO, VS



Beat Spielhofer

Tel. +41 79 670 90 98
spielhofer@promat.ch

Cantons: LU, NW, OW, SZ, UR, ZG



Mišo Polić

Tel. +41 79 514 79 07
polic@promat.ch

Cantons: SH, ZH



Thomas Raimann

Tel. +41 79 368 62 91
raimann@promat.ch

Cantons: AI, AR, GL, GR, SG, TG, FL



Alex Amrein

Tel. +41 79 508 00 32
amrein@promat.ch